



La lettre du Grain de Blé

Partageons la richesse de nos différences !

N°29 / Janvier 2022



Merci à celles et ceux qui rendent possible notre aventure et belle année 2022 !

L'association Le Grain de Blé en quelques chiffres...

10
résidents

accueillis au sein de la
Maison Saint Damien

7

professionnels
salariés

présents à leurs côtés
24h/24, 7 j/7,
365 jours par an

2

volontaires
en mission de
Service Civique

196
membres

adhérents et
bienfaiteurs

35

bénévoles

au service de la vie associative
ou du quotidien des résidents

15
ans

d'existence pour
Le Grain de Blé
et un nouveau
projet associatif
présenté en 2021
pour les 5 années
à venir

1

nouvelle
Maison
pour 2023

la Maison Rosa !

130 K€

restant à collecter
pour financer
ce projet

mais déjà 70.000€ reçus
et mis en réserve

Mais parce tout ne peut pas se traduire en chiffres,
découvrez l'essentiel, en mots et en images, dans les pages qui suivent...

Retour en images sur notre année 2021



↳
Dépistages covid :
toujours
et encore...



↳
Tournage d'un
reportage TV
pour France 2



↳
Jardinage
et bricolage



↳
↳
Notre Assemblée Générale
alliant jauge réduite et
visioconférence, en
présence de Madame
LEROUX, Vice-Présidente
du Conseil Départemental
de la Sarthe.





Nos émissions sur la radio RCF, à retrouver en podcast sur notre site !



Promenades avec et sans moteur...

Fête de la musique avec Habitat et Humanisme



Soirée détente avec les administrateurs

Notre nouveau camion !





Les bons moments entre amis :
repas, bowling, pétanque...



Belle soirée estivale pour la reprise de
nos « dîners communs » après
quelques mois de suspension sanitaire





Mini-séjour d'été avec
une journée au *Futuroscope*



Journée de rentrée : retrouvailles avec les familles
et réunion du *Conseil de la Vie Sociale*



Soirée de travail entre
administrateurs et salariés





Goûter avec des amis bretons de passage



Journée à l'Abbaye de la Trappe



Sorties culturelles : concerts, cinéma, « Le Mans fait son cirque »...

Atelier peinture





Rencontre annuelle des bénévoles



Vie spirituelle : messe télévisée pour France 2 avec la Paroisse Saint Aldric et veillée de la Pastorale des personnes handicapées du diocèse



Balade aux lampions, dîner et partage de cadeaux pour la soirée de Noël de la Maison Saint Damien



Réveillon de la Saint Sylvestre... « Bonne année et bonne santé ! »

Ces visages qui font plus que passer...

Au Grain de Blé, beaucoup de visages sont déjà "anciens" : ceux de résidents, salariés ou bénévoles présents depuis longtemps... Et puis, il y a ceux qui viennent pour quelques mois et repartent, mais qui laissent une trace.

Parmi eux, **55 stagiaires ont déjà été accueillis en 11 ans !** Certains ont des profils atypiques, comme Joseph, en formation d'ingénieur et qui devait découvrir un secteur d'activité nouveau pour lui. Mathilde, stagiaire en Master de management, a été présente pendant 6 mois auprès de Loïc (directeur) avec qui elle a notamment beaucoup travaillé sur le développement de notre communication associative et la recherche de fonds. Enfin, nous sommes heureux d'accompagner actuellement Noémie, en formation de Moniteur-Educateur.

Autres visages, ceux de **nos précieux volontaires en Service Civique** : Eglantine a passé 8 mois parmi nous en 2021 et est désormais bénévole. Sonia, qui a pris la suite jusqu'à l'été prochain, devrait être rejointe par un(e) autre volontaire prochainement.

Enfin, il nous arrive très occasionnellement de faire appel à **des remplaçants ponctuels**. Ce fut le cas avec Jeanne l'été dernier (ancienne volontaire et toujours bénévole) puis de Julia qui est maintenant à nos côtés pour remplacer un collègue en arrêt maladie prolongé (et à qui nous souhaitons bon rétablissement !).



Joseph et le cadeau réalisé par lui pour la Maison



Eglantine et sa tutrice Françoise



Mathilde



Jeanne



Noémie



Sonia

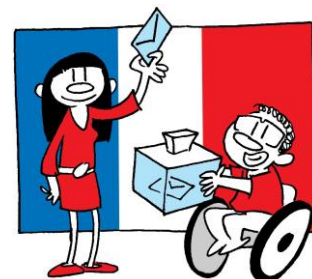


Julia

Participer à la vie citoyenne

Les élections (départementales et régionales en 2021, présidentielle en 2022) sont des occasions pour tous, y compris pour les personnes en situation de handicap que nous accompagnons, de participer à la vie démocratique.

Mais être citoyen, contribuer aux projets de la cité, peut se concrétiser à travers d'autres moyens concrets. Ainsi, dans le cadre du « budget participatif » de la Ville du Mans, **Morgan BEAUCHARD, résident de la Maison Saint Damien, a souhaité proposer un projet aux habitants : installer une balançoire adaptée pour les fauteuils roulants manuels et les poussettes d'enfants dans un parc du Mans.** Grâce au vote organisé par internet, son projet a été retenu par les manceaux ! Morgan a donc été invité à le présenter lui-même devant les élus et la presse lors d'une soirée à l'Hôtel de Ville en présence de Stéphane LE FOLL, Maire du Mans. L'inauguration est prévue en 2022...



Morgan BEAUCHARD et Stéphane LE FOLL

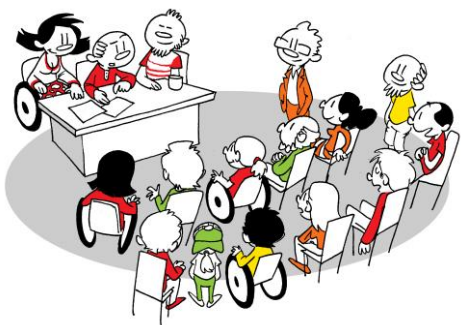


Nouvelles responsabilités

Depuis la création de la *Maison Saint Damien*, le fonctionnement de son équipe de professionnels salariés a progressivement évolué, en recherchant continuellement la meilleure organisation et la meilleure dynamique de travail, au service des résidents. Parallèlement, la perspective de l'ouverture de la *Maison Rosa* prévue en 2023 nous a conduits à définir les conditions nécessaires pour que chaque maison puisse fonctionner en cohérence avec notre projet associatif.

Il s'agit de partager les mêmes principes d'accompagnement au plus proche de chacun, mais d'une manière singulière propre à chaque lieu, en garantissant pour cela une autonomie suffisante aux deux futures équipes. Pour ces raisons, le Conseil d'Administration a décidé de dissocier les fonctions de Direction et de Responsable de Maison que Loïc BLANCHARD assumait jusqu'à présent.

Ainsi, depuis septembre 2021, **Anne BRUNET, Educatrice Spécialisée présente depuis 2014, est la nouvelle Responsable de la Maison Saint Damien.** Anne avait déjà pris une part active dans la coordination de l'équipe, en appui de Loïc BLANCHARD. Tous deux forment un binôme efficace et travaillent avec l'ensemble des professionnels salariés dans un climat de grande confiance. Loïc assure quant à lui la direction pour l'ensemble des activités de l'association (gestion administrative et financière, communication...), pilote le projet d'ouverture de la *Maison Rosa*, appuie le Conseil d'Administration dans la gouvernance et représente l'association auprès des partenaires de l'association. Mais il demeure présent dans la vie de la *Maison Saint Damien*, en lien quotidien avec les résidents et l'équipe.



Du côté des résidents :

Emmanuelle BOUTTIER, Isabelle BUON et Michel BIGOT ont été élus par leurs pairs comme représentants au Conseil de la Vie Sociale pour cette année. Bravo à eux !



Notre Conseil d'Administration

Lors de notre dernière Assemblée Générale du 5 juin 2021, le Conseil d'Administration avait été reconduit à l'identique, mais les délégations de certains administrateurs ont évolué.



Bureau : Denis COLIN, Président / Sylvain DUMONT-LEMARIÉ, Vice-Président / Frédéric POUZET, Trésorier / Bénédicte DELHOMMEAU, Secrétaire



Jacqueline ARMAGNAT, Déléguée aux bénévoles / Aurélie BLANCHARD, Déléguée au développement / Claire BRARD, Déléguée au Service Civique / Annick et Jean-Pierre BOURGOIN, Délégués aux bienfaiteurs / Nolwenn CATTEAU, Déléguée aux Salariés / Bénédicte EMMANUEL, Déléguée à la vie pastorale et aux bénévoles / Audrey LE ROUX, Déléguée à la communication / Paul MARTIN, Délégué à la coopération inter-associative et au projet immobilier *Maison Rosa* / Véronique MARTIN, Déléguée pour le *Conseil Départemental de la Citoyenneté et de l'Autonomie*.



Des témoignages qui font du bien

Chaque année, à l'approche de Noël puis tout au long du mois de janvier, le mur de la salle à manger de la *Maison Saint Damien* se remplit d'une ribambelle de cartes et de courriers de nombreux amis nous adressant leurs bons vœux. Que tous en soient chaleureusement remerciés, car cela témoigne de la richesse de tant de liens humains.

Régulièrement au cours de l'année, de sympathiques messages d'encouragement nous sont aussi adressés par des familles de résidents ou des partenaires. Ceux-ci rendent compte – mieux que personne – de ce que nous vivons au quotidien et de la manière, sans doute imparfaite mais sincère et rigoureuse, avec laquelle nous accomplissons notre mission. Nous avons donc choisi de vous en partager deux extraits, reçus comme de beaux signes de reconnaissance.

« Nous avons collaboré avec efficacité, ce qui est indispensable pour accomplir notre mission de promotion de la personne.

J'ai particulièrement apprécié votre humanisme qui se pratique au quotidien ; il suffit de constater les évolutions positives des personnes qui résident dans votre structure.

Bonne continuation à tous ! »

Une professionnelle d'un ESAT où travaillent certains résidents, à l'approche de son départ en retraite

« J'ai eu grande émotion en regardant ces montages de très belles photos de cette année passée. Les regards et les sourires parlent d'eux même et nous en disent beaucoup plus que les mots. Le handicap n'est pas que triste.

Accompagné généreusement comme à la Maison Saint Damien et avec ses nombreux bénévoles, il génère de la vraie joie.

C'est un témoignage puissant dans un environnement tant sécurisé ! »

La maman d'un résident, suite à notre vidéo rétrospective de l'année (à voir sur notre site internet)

Nouveau Projet associatif

Le Grain de Blé a fêté en 2021 ses 15 ans d'existence. Au fil du temps et particulièrement au cours des 11 années de fonctionnement de la *Maison Saint Damien*, notre projet a mûri, évolué, grandi... Sans cesse, nous avons cherché à traduire en actes nos valeurs et nos objectifs pour faire vivre la solidarité.

Durant le premier semestre 2021, nous avons mené à son terme la réécriture de notre projet associatif (démarche engagée en 2020 et suspendue en raison de la crise sanitaire). Ce nouveau projet, présenté et validé en Assemblée Générale le 5 juin, est le fruit d'une longue et riche réflexion, partagée avec l'ensemble des acteurs : résidents, familles, salariés, bénévoles, membres du Conseil d'Administration.

Ce document permet de mieux connaître et faire connaître *Le Grain de Blé* et la manière dont notre association souhaite agir pour les 5 années à venir, en se nourrissant de son histoire, en s'adaptant au présent et en préparant l'avenir.



Le projet associatif 2021-2026 est consultable sur notre site internet et peut vous être adressé par courrier sur simple demande.

Hommage

Nous tenions dans cette lettre associative à saluer la mémoire de **M. Didier VANHAM**, décédé en fin d'année 2021.



Papa de Sébastien – qui réside à la *Maison Saint Damien* depuis sa création, Monsieur VANHAM, manifestait régulièrement son attachement au *Grain de Blé* et sa confiance envers l'équipe assurant l'accompagnement de son fils au quotidien. Conformément à ses volontés, une collecte a été réalisée auprès de ses proches à l'occasion de ses funérailles, dont une partie était destinée au *Grain de Blé*.

Le Conseil d'Administration veut exprimer ici sa gratitude à Monsieur VANHAM et à sa famille pour cette marque de reconnaissance.



Maison Rosa : le chantier avance !

Soutenu par le *Conseil Départemental de la Sarthe* et en partenariat avec le bailleur social *Le Mans Métropole Habitat*, le projet d'ouverture de la *Maison Rosa* prend forme, afin de répondre aux besoins de nouvelles personnes en situation de handicap, actuellement en attente d'une place.

Sur le terrain situé Rue de Saint Aubin au Mans, les 3 immeubles de la future Résidence Rosa Parks commencent à sortir de terre... Le rez-de-chaussée et le premier étage de l'un d'eux seront loués au *Grain de Blé* et aménagés selon notre cahier des charges, afin d'accueillir 8 personnes en hébergement permanent, 3 personnes en accueil de jour, ainsi que des personnes en accueil temporaire (pour des temps de répit et des stages) grâce à une chambre dédiée.

Cette nouvelle maison, qui ouvrira ses portes à l'été 2023, ira au-delà des normes environnementales et d'accessibilité. De plus, pour la qualité de vie des résidents, nous souhaitons pouvoir acquérir des équipements spécifiques tels que des véhicules adaptés aux personnes à mobilité réduite, une cuisine accessible, du matériel numérique, ou une baignoire adaptée. **Pour autofinancer ces investissements, Le Grain de Blé prévoit une enveloppe de 200 000 €, dont 70 000 € sont déjà collectés !**

Des donateurs et certaines entreprises sont déjà engagés à nos côtés. Vous pouvez vous aussi participer à cette aventure en soutenant financièrement ce projet ou en le faisant connaître autour de vous.

Comment participer ?

En faisant un don au *Grain de Blé*, ouvrant droit à une déduction fiscale de 66% du montant de votre don.

En nous mettant en lien avec une entreprise pouvant soutenir notre projet à travers le mécénat.

En diffusant la vidéo de présentation de ce projet, que vous trouverez sur notre site internet.

En vous abonnant à notre page facebook ([@associationlegraindeble](#)) et en partageant nos publications.

Devenir bénévole : pourquoi pas vous ?

Pour soutenir la vie de la *Maison Saint Damien*, mais aussi en prévision de l'ouverture de la *Maison Rosa*, nous recrutons de nouveaux bénévoles. Homme ou femme, quels que soient votre âge, vos compétences et votre disponibilité (1 heure par semaine ou 1 journée par an)... il y a sans doute une manière de vous rendre utile auprès des résidents ou pour le fonctionnement de notre association.

Les missions bénévoles sont diverses : mise sous pli (photo ci-dessous), repassage de linge, lecture, jeux de société, atelier cuisine, transport régulier d'un résident, accompagnement ponctuel pour une sortie ou un séjour...

Alors, n'hésitez pas à nous contacter pour en parler ensemble !





À bientôt pour de
nouvelles aventures
à partager !



À noter dans vos agendas :

Nous vous donnons rendez-vous pour notre prochaine **Assemblée Générale**
samedi 22 mai 2022 en matinée

Les horaires et modalités pratiques (tenant compte de l'évolution de la situation sanitaire) seront précisés en avril.



 Cours Saint Damien - 72000 Le Mans

 02 43 54 29 02

 contact@legraindeble.fr

 Organisme reconnu d'intérêt général

 www.legraindeble.fr

 www.facebook.com/associationlegraindeble